


			ČÍSLO SOUPRAVY:
		PO PŘIPOMÍNKOVÉM ŘÍZENÍ	
REVIZE Č.	DATUM	ZMĚNA	

	<b>MORAVIA CONSULT Olomouc a.s.</b> LEGIONÁŘSKÁ 1085/8 , 779 00 Olomouc	tel.: +420 585 570 444
		ID schránky: kjee9md
		e-mail: moravia@moravia.cz
		http://www.moravia.cz

OBJEDNATEL		 <b>Správa železniční dopravní cesty, státní organizace</b> v zastoupení: SZDC, s.o., Stavební správa východ, Nerudova 1, 772 58 Olomouc
HLAVNÍ INŽENÝR PROJEKTU	ING. ARCH. JANA BÖSERLOVÁ <i>Böserlová</i>	ŘEDITEL MORAVIA CONSULT Olomouc a.s. ING. VÁCLAV KRATOCHVÍL
ODPOVĚDNÝ PROJ. OBJ., PS	NAVRHL, VYPRACOVAL	KONTROLOVAL
ING. MARTIN ČÍŽEK <i>Čížek</i>	ING. VÁCLAV KOVAŘÍK <i>Kovařík</i>	ING. MARTIN ČÍŽEK <i>Čížek</i>
KRAJ: MORAVSKOSLEZSKÝ	POVĚŘENÝ OÚ: OSTRAVA	OBEC: OSTRAVA
<b>Rekonstrukce areálu HZS Ostrava</b>		ZAK. ČÍSLO MCO
		17 - 041 - 234 - PS
		ÚČEL
		DSP + DPS
<b>PS 04 Venkovní osvětlení</b>		DATUM
		ÚNOR 2018
<b>Výpočet umělého osvětlení</b>		FORMÁT
		7 A4
		MĚŘÍTKO
		-
		ČÁST
		POŘ.Č.
		<b>D.</b>
		<b>2</b>

## **Ostrava - HZS**

Výpočet umělého osvětlení pozemní komunikace dle ČSN EN 12464-2  
Použitá svítidla: PHILIPS Luma

Datum: 25.10.2017  
Zpracovatel: Bc. Lubomír Nepil

Philips Professional Lighting Solutions  
Outdoor Lighting  
Rohanské nábřeží 678/23, Praha 8, 186 00  
www.lighting.philips.com

Zpracovatel Bc. Lubomír Nepil  
Telefon +420 777 422 435  
Fax  
e-mail lubomir.nepil@philips.com

---

## Obsah

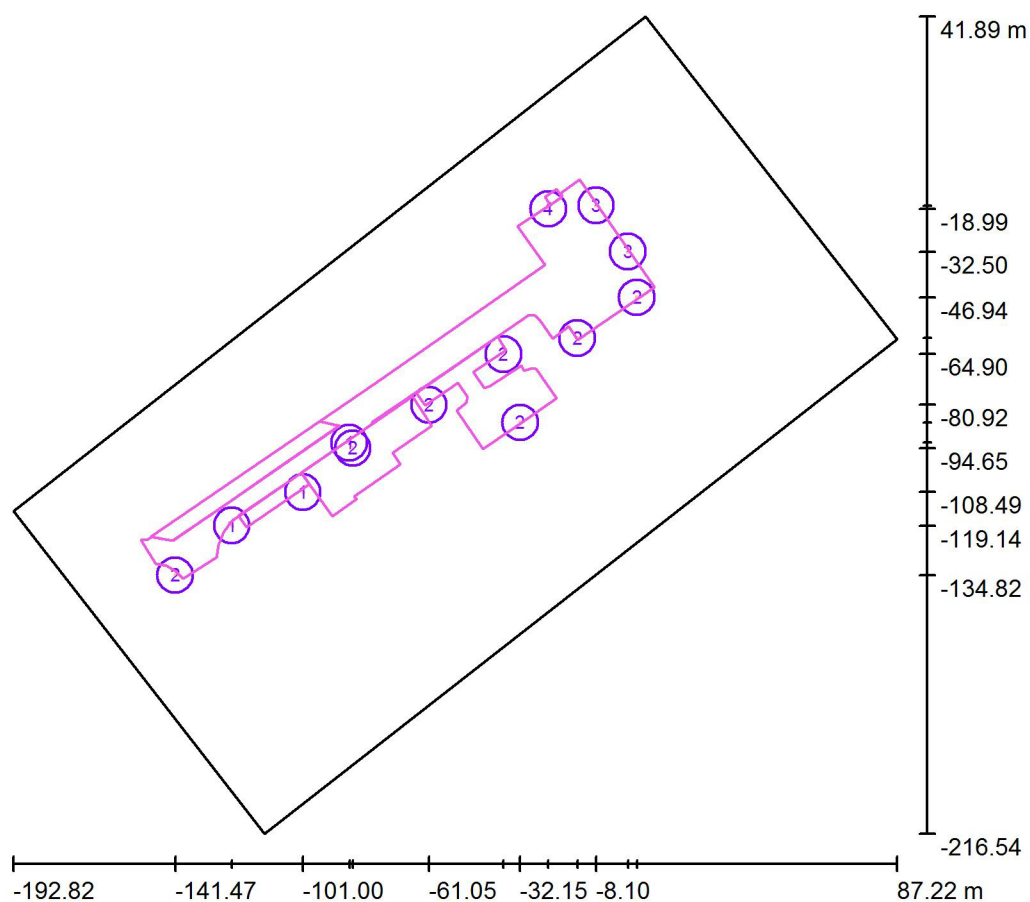
### Ostrava - HZS

Titulní strana projektu	1
Obsah	2
<b>Venkovní scéna - Reálná situace</b>	
Plánovací údaje	3
Výpočtové plochy (přehled výsledků)	4
Ztvárnění 3D	5
Renderování nepravými barvami	6

Philips Professional Lighting Solutions  
Outdoor Lighting  
Rohanské nábřeží 678/23, Praha 8, 186 00  
www.lighting.philips.com

Zpracovatel Bc. Lubomír Nepil  
Telefon +420 777 422 435  
Fax  
e-mail lubomir.nepil@philips.com

## Venkovní scéna - Reálná situace / Plánovací údaje



Činitel údržby: 0.90, ULR/ FHS Inst.: 0.0%

Měřítko 1:2396

### Kusovník svítidel

Č.	ks	Označení (Opravný faktor)	Φ (Svítidlo) [lm]	Φ (Zdroje:) [lm]	P [W]
1	3	PHILIPS BGP621 T25 DM50 /- (Typ 1)* (1.000)	6207	7000	44.0
2	7	PHILIPS BGP621 T25 DX10 /- (Typ 1)* (1.000)	7403	8500	55.0
3	2	PHILIPS BGP621 T25 DX10 /- (Typ 2)* (1.000)	4355	5000	34.0
4	1	PHILIPS BGP623 T25 DX10 /- (Typ 1)* (1.000)	14371	16500	110.0

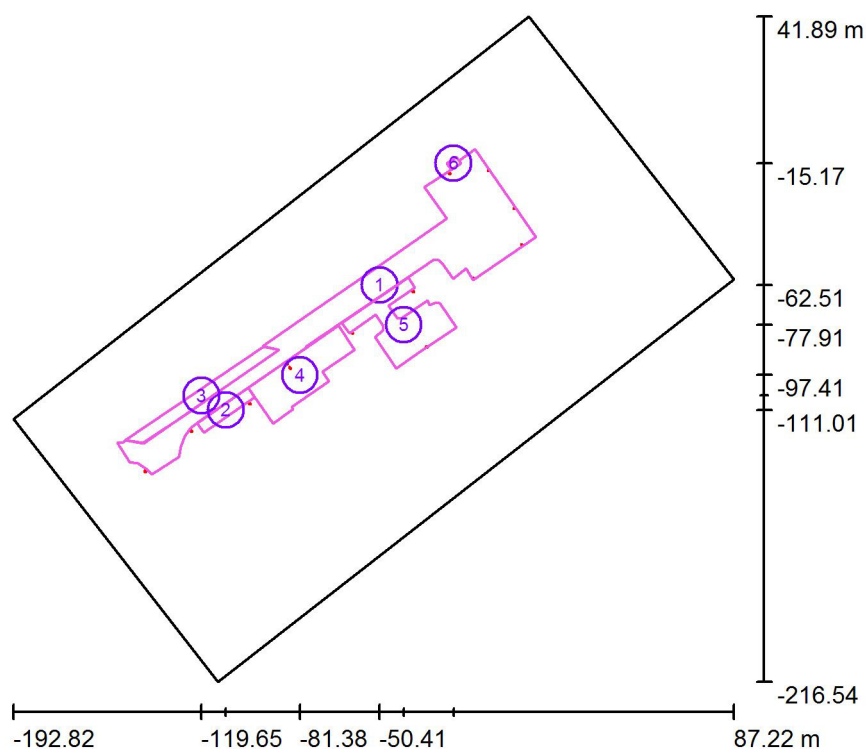
\*Pozměněné technické údaje

Celkem: 93524 Celkem: 107000 695.0

Philips Professional Lighting Solutions  
Outdoor Lighting  
Rohanské nábřeží 678/23, Praha 8, 186 00  
www.lighting.philips.com

Zpracovatel Bc. Lubomír Nepil  
Telefon +420 777 422 435  
Fax  
e-mail lubomir.nepil@philips.com

## Venkovní scéna - Reálná situace / Výpočtové plochy (přehled výsledků)



Měřítko 1 : 2941

### Seznam výpočtových ploch

Č.	Označení	Typ	Rastr	$E_m$ [lx]	$E_{min}$ [lx]	$E_{max}$ [lx]	$E_{min} / E_m$	$E_{min} / E_{max}$
1	Výpočtová plocha - vozovka	horizontální	128 x 128	13	5.54	37	0.419	0.152
2	Výpočtová plocha - parkoviště 1	horizontální	64 x 16	12	9.69	15	0.812	0.662
3	Výpočtová plocha - parkoviště 2	horizontální	128 x 32	8.28	4.47	13	0.539	0.346
4	Výpočtová plocha - parkoviště 3	horizontální	64 x 128	12	3.37	22	0.277	0.154
5	Výpočtová plocha - parkoviště 4	horizontální	64 x 64	8.99	3.54	15	0.393	0.235
6	Výpočtová plocha - přejezd	horizontální	16 x 16	20	14	23	0.735	0.624

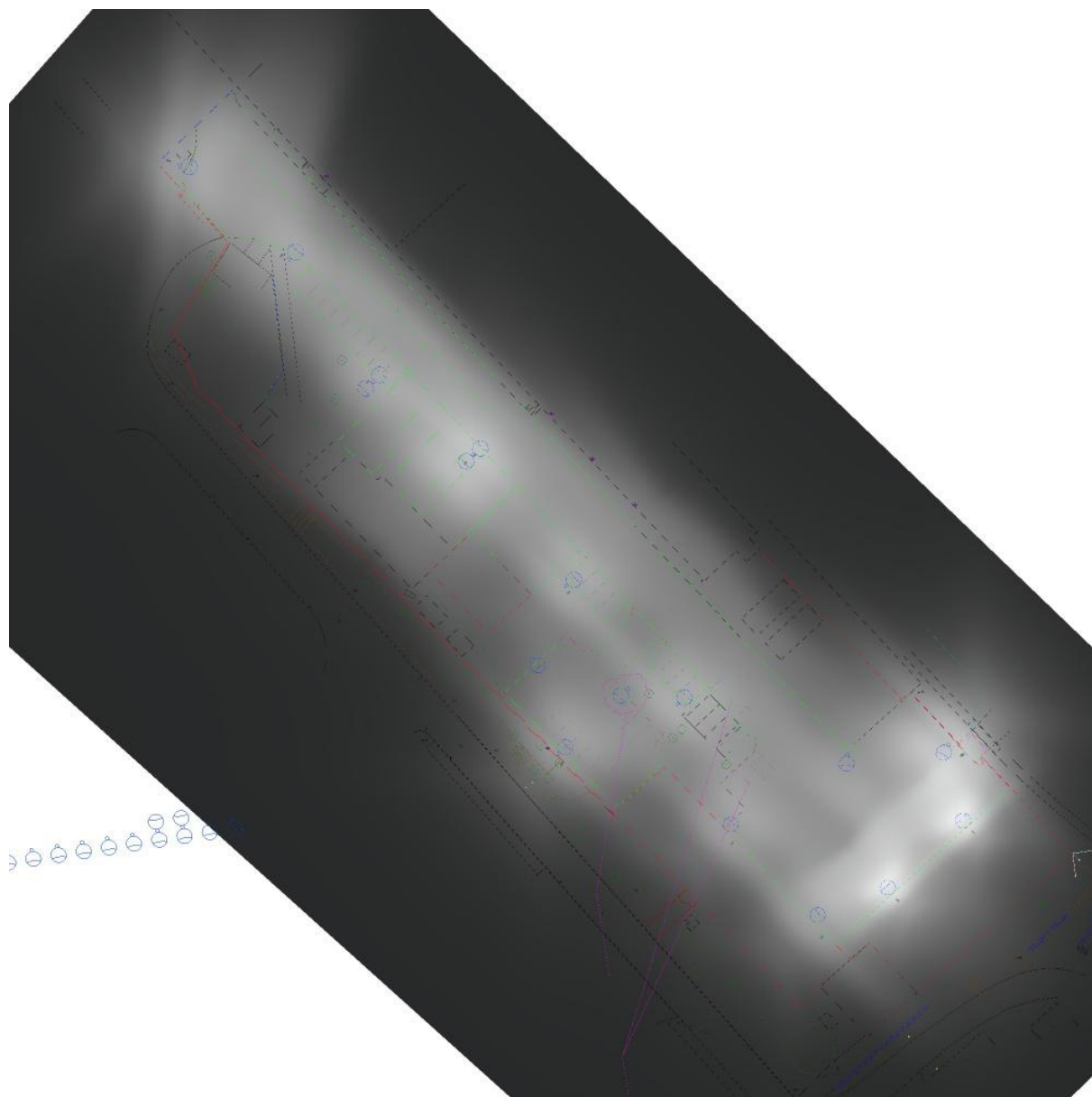
### Shrnutí výsledků

Typ	Pocet	Průměr [lx]	Min [lx]	Max [lx]	$E_{min} / E_m$	$E_{min} / E_{max}$
horizontální	6	12	3.37	37	0.28	0.09

Philips Professional Lighting Solutions  
Outdoor Lighting  
Rohanské nábřeží 678/23, Praha 8, 186 00  
[www.lighting.philips.com](http://www.lighting.philips.com)

Zpracovatel Bc. Lubomír Nepil  
Telefon +420 777 422 435  
Fax  
e-mail [lubomir.nepil@philips.com](mailto:lubomir.nepil@philips.com)

## **Venkovní scéna - Reálná situace / Ztvárnění 3D**



Philips Professional Lighting Solutions  
Outdoor Lighting  
Rohanské nábřeží 678/23, Praha 8, 186 00  
www.lighting.philips.com

Zpracovatel Bc. Lubomír Nepil  
Telefon +420 777 422 435  
Fax  
e-mail lubomir.nepil@philips.com

## Venkovní scéna - Reálná situace / Renderování nepravými barvami

